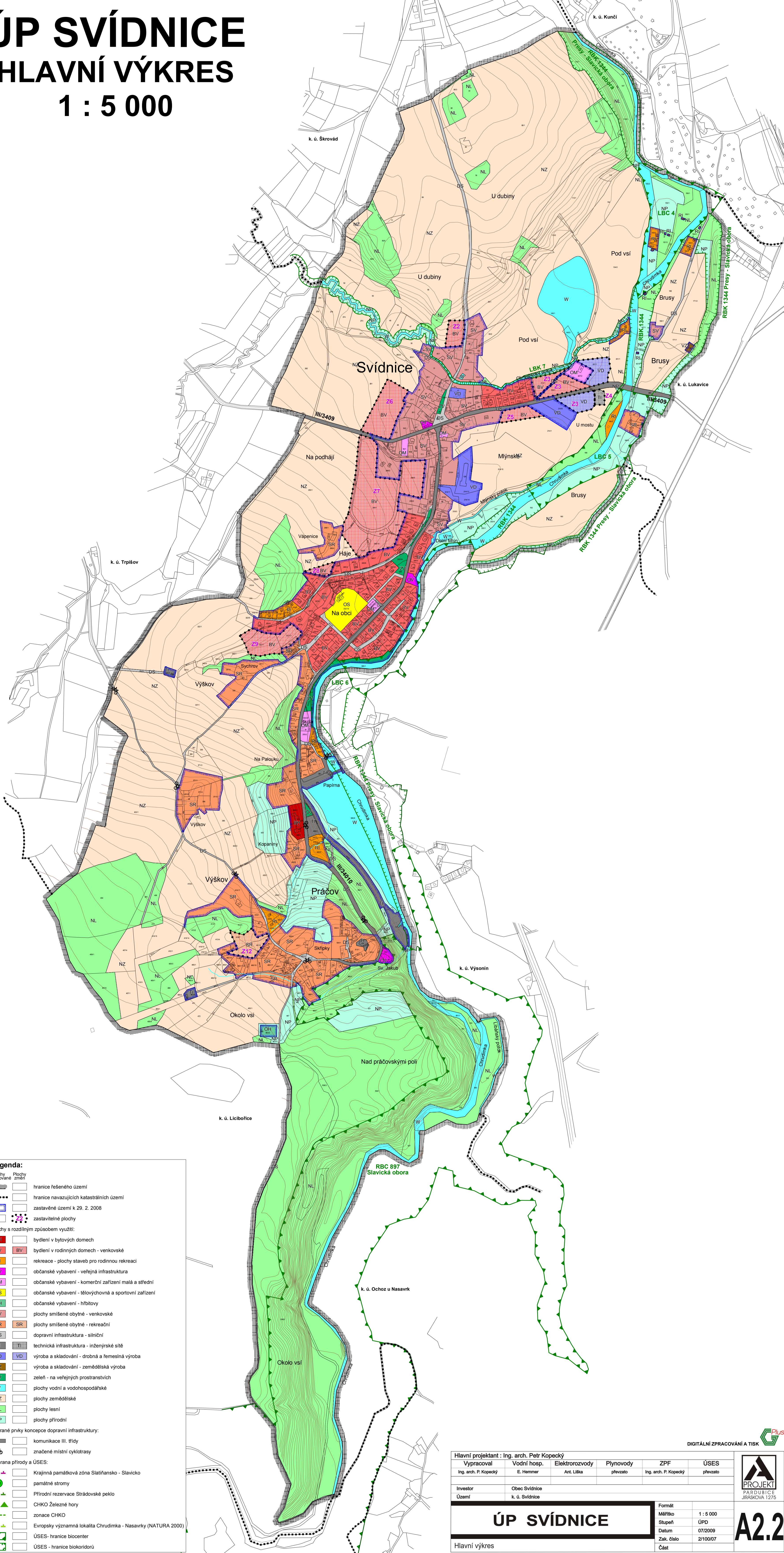


ÚP SVÍDNICE

HLAVNÍ VÝKRES

1 : 5 000



Legenda:

Plochy stabilizované změny

- hranice řešeného území
- hranice navazujících katastrálních území
- zastavěné území k 29. 2. 2008
- zastavitelné plochy

Plochy s rozdílným způsobem využití:

- bydlení v bytových domech
- bydlení v rodinných domech - venkovské
- rekreace - plochy staveb pro rodinnou rekreaci
- občanské vybavení - veřejná infrastruktura
- občanské vybavení - komerční zařízení malá a střední
- občanské vybavení - tělovýchovná a sportovní zařízení
- občanské vybavení - hřbitovny
- plochy smíšené obytné - venkovské
- plochy smíšené obytné - rekreační
- dopravní infrastruktura - silniční
- technická infrastruktura - inženýrské sítě
- výroba a skladování - drobná a řemeslná výroba
- výroba a skladování - zemědělská výroba
- zeleň - na veřejných prostranstvích
- plochy vodní a vodohospodářské
- plochy zemědělské
- plochy lesní
- plochy přírodní

Vybrané prvky koncepce dopravní infrastruktury:

- komunikace III. třídy
- značené místní cyklotrasy

Ochrana přírody a ÚSES:

- Krajinná památková zóna Slatiňansko - Slavicko
- památné stromy
- Přírodní rezervace Strádové peko
- CHKO Železné hory
- zóna CHKO
- EVÚSES - významná lokalita Chudimka - Nasavrký (NATURA 2000)
- ÚSES - hranice biocenter
- ÚSES - hranice biokoridorů

Hlavní projektant : Ing. arch. Petr Kopecký				
Vypracoval	Vodní hosp.	Elektroinstalace	Plynovody	ZPF
Ing. arch. P. Kopecký	E. Hemmer	Ant. Liška	převzato	Ing. arch. P. Kopecký
Investor	Obec Svídnice			
Území	k. ú. Svídnice			
ÚP SVÍDNICE				Formát
				Měřítko
Hlavní výkres				Stupeň
				ÚPD
				Datum
				07/2009
				Zak. číslo
				2/100/07
				Část

DIGITÁLNÍ ZPRACOVÁNÍ A TISK

PROJEKT
PARBUČICE
JIRÁSKOVA 1275

A2.2